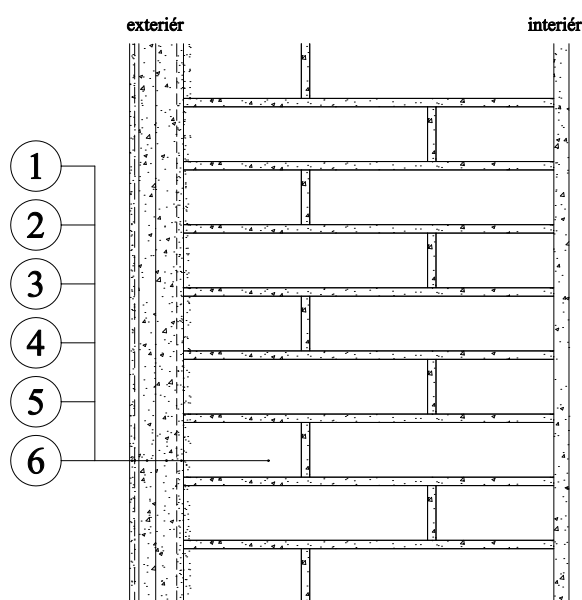


Omítky Baumit

Sanace - vyšší vlhkost a zasolení, pastovitá tenkovrstvá omítka



exteriér

1. Pastovitá tenkovrstvá omítka Baumit SilkatTop 1,5 mm
2. Základní nátěr Baumit SanovaPrimer
3. Sanační omítka Baumit SanovaMonoTrass 20 mm
4. Jádrová sanační omítka Baumit SanovaPor 25 mm
5. Sanační přednástřík Baumit SanovaPre 4 mm
6. Cihelné / smíšené zdivo 440 mm

interiér